

图示

此图仅供参考，出货规格详见尺寸图表。

最大行程 Maximum Stroke	1050mm	最高速度 Maximum Speed	1000mm/s	马达功率 Motor Output	200W	滚珠螺杆 Ball Screw	16mm	直线滑轨 Linear Guide	12X7.5-2支
-------------------------------	--------	------------------------------	----------	-----------------------------	------	---------------------------	------	-----------------------------	-----------

型号表示方式

ATH10-L 5-100-M-M20B-C 4-0001

本体型号
Model

特注式样
Special Order No

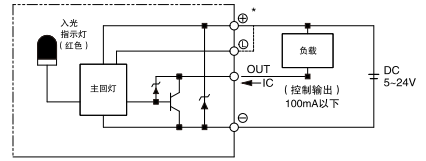


基本式样 Specification

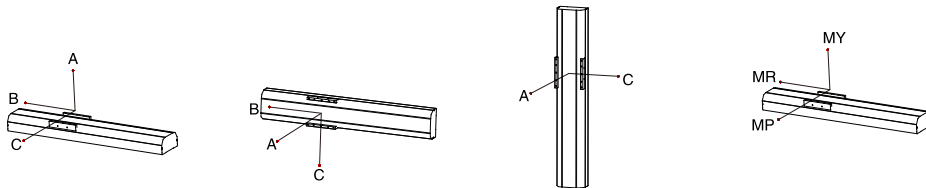
性能	位置重复精度 Repeatability(mm)		±0.01			
	螺杆导程 Belt Lead(mm)		5	10	16	20
	最高速度 Maximum Speed(mm/s)		250	500	800	1000
	最大可搬重量 Maximum Payload	水平使用Horizontal(kg)	70	47	30	24
		垂直使用Vertical(kg)	17	12	6	4
	定格推力 Rated Thrust(N)		683	341	213	174
	标准行程 Stroke Pitch(mm)		100-1050/50 间隔			
部品	AC伺服马达容量 AC Servo Motor Outout (W)		200			
	滚珠螺杆外径 Ball Screw \varnothing (mm)		C7 \varnothing 16			
	高刚性直线滑轨 High Rigidity Linear Guide(mm)		W20xH7.5			
	联轴器 Coupling (mm)		10x14			
	原点感应器 Home Sensor	外挂 Outside	EE-SX672(NPN) EE-SX674(NPN)			

*行程超过750时,会产生螺杆偏摆,此时请将速度调低。 *马达加减速设定0.2秒。

感应器接线图 < 原点及端点 >



容许负载力距表 N.m Allowable Overhang



(单位:mm)				(单位:mm)				(单位:mm)				水平使用时 (单位:mm)		
水平安装	A	B	C	墙面安装	A	B	C	垂直安装	A	C	MY	MP	MR	
导程 5	30kg	1200	158	311	10kg	126	60	800	5kg	412	398	150 (N)	150 (N)	150 (N)
	50kg	1100	124	124	20kg	70	30	600	10kg	394	356			
	-	-	-	-	30kg	50	15	476	12kg	357	355			
导程 10	15kg	1000	190	250	10kg	264	180	700	4kg	711	578			
	25kg	900	190	170	20kg	150	80	515	6kg	534	414			
	30kg	850	124	122	30kg	72	32	422	8kg	411	376			
导程 16	5kg	2150	1365	982	5kg	1068	976	1579	1kg	1210	1210			
	10kg	1190	462	427	10kg	405	278	776	2kg	1174	1174			
	22kg	1270	242	291	22kg	220	107	680	5kg	650	650			
导程 20	5kg	1936	1229	882	6kg	958	875	1420	-	-	-			
	10kg	1039	418	387	12kg	361	248	696	-	-	-			
	15kg	1073	220	264	15kg	107	95	610	3kg	639	639			

搭配伺服马达一览表 Suitable Motor Brand

品牌 Brand	马达记号 Mark	刹车有无 Brake	马达容量 Watt	电源电压 AC-Voltage	伺服马达型号 Motor Model	驱动器型号 Driver Model
三菱 Mitsubishi	M	无刹车 (水平式样)	200	220	HG-KR23	MR-J4-20A
		有刹车 (垂直式样)	200	220	HG-KR23B	MR-J4-20A
国际 Panasonic	P	无刹车 (水平式样)	200	220	MSMD022P1S	MADHT1207
		有刹车 (垂直式样)	200	220	MSMD022P1T	MADHT1207
台达 Delta	T	无刹车 (水平式样)	200	220	ECMA-C20602ES	ASD-B20221-B
		有刹车 (垂直式样)	200	220	ECMA-C20602FS	ASD-B20221-B

公司简介
Company Introduction

标准螺杆型滑台系列
Standard Ball Screw Actuator

标准皮带型滑台系列
Standard Belt Actuator

无尘螺杆型滑台系列
Clean Ball Screw Actuator

无尘皮带型滑台系列
Clean Belt Actuator

标准皮带型滑台系列
Standard Belt Actuator Europe Type

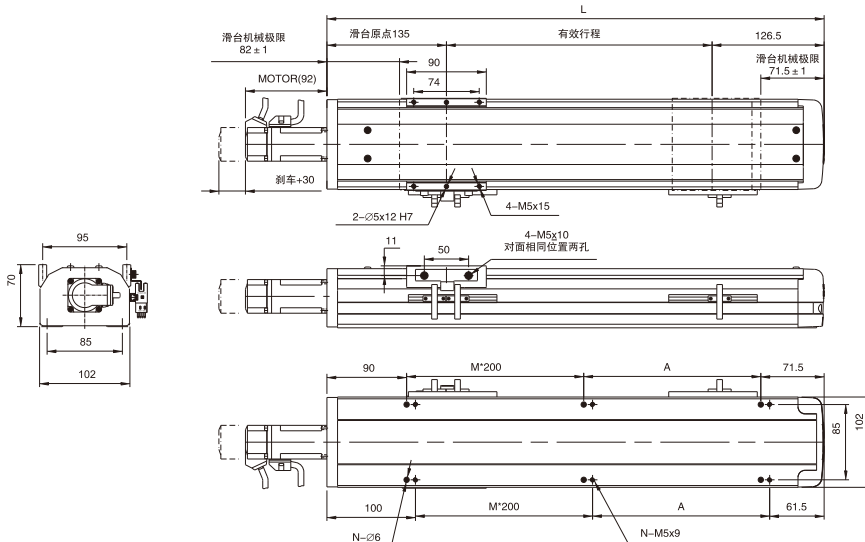
欧规皮带系列
Euro Type Actuator

电动缸系列
Pneumatic Actuator

直交伺服手/皮带型
Multi Axis Belt Type

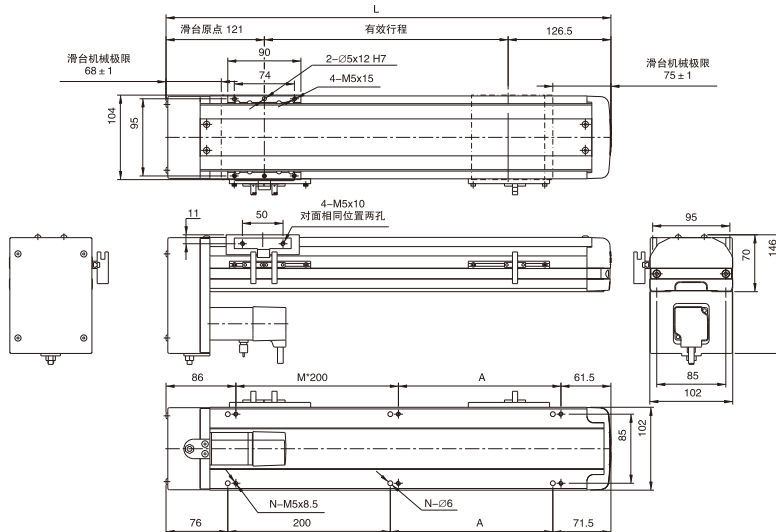
直交伺服手/螺杆型
Multi Axis Ball Screw Type

BC : 马达外露



有效行程	100	150	200	250	300	350	400	450	500	550	600	650	700	750	800	850	900	950	1000	1050
L	361.5	411.5	461.5	511.5	561.5	611.5	661.5	711.5	761.5	811.5	861.5	911.5	961.5	1011.5	1061.5	1111.5	1161.5	1211.5	1261.5	1311.5
A	200	50	100	150	200	50	100	150	200	50	100	150	200	50	100	150	200	50	100	150
M	0	1	1	1	1	2	2	2	2	3	3	3	3	4	4	4	4	5	5	5
N	4	6	6	6	6	8	8	8	8	10	10	10	10	12	12	12	12	14	14	14
KG	5.07	5.46	5.84	6.23	6.62	7.01	7.4	7.78	8.17	8.56	8.95	9.34	9.72	10.11	10.5	10.89	11.28	11.68	12.05	12.44

BM : 马达下折



有效行程	100	150	200	250	300	350	400	450	500	550	600	650	700	750	800	850	900	950	1000	1050
L	347.5	397.5	447.5	497.5	547.5	597.5	647.5	697.5	747.5	797.5	847.5	897.5	947.5	997.5	1047.5	1097.5	1147.5	1197.5	1247.5	1297.5
A	200	50	100	150	200	50	100	150	200	50	100	150	200	50	100	150	200	50	100	150
M	0	1	1	1	1	2	2	2	2	3	3	3	3	4	4	4	4	5	5	5
N	4	6	6	6	6	8	8	8	8	10	10	10	10	12	12	12	12	14	14	14
KG	5.45	5.84	6.23	6.61	7	7.39	7.77	8.16	8.55	8.94	9.32	9.71	10.1	10.48	10.87	11.26	11.64	12.03	12.42	12.81

