

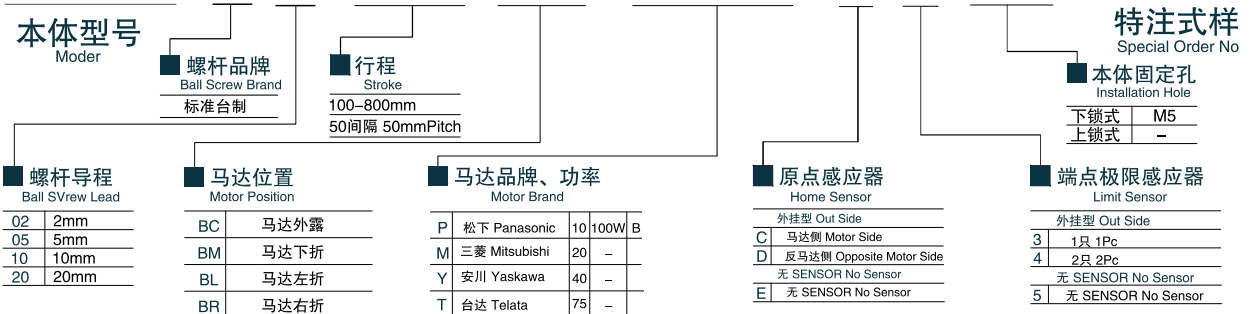
图示

此图仅供参考，出货规格详见尺寸图表。

最大行程 Maximum Stroke	800mm	最高速度 Maximum Speed	1000mm/s	马达功率 Motor Output	100W	滚珠螺杆 Ball Screw	Ø12mm	直线滑轨 Linear Guide	42X9.5-1支
-------------------------------	-------	------------------------------	----------	-----------------------------	------	---------------------------	-------	-----------------------------	-----------

型号表示方式

ATH6-L 5-100-BC-M10B-C 4-M5-0001

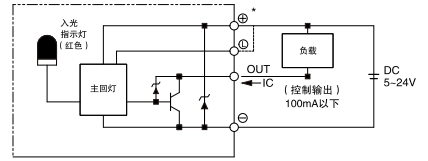


基本式样 Specification

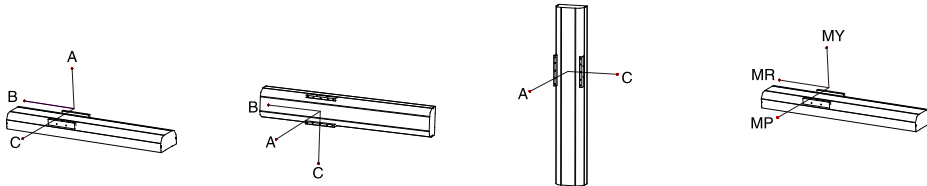
性能	位置重复精度 Repeatability(mm)	± 0.01				
	螺杆导程 Belt Lead(mm)	2	5	10	20	
	最高速度 Maximum Speed(mm/s)	100	250	500	1000	
	最大可搬重量 Maximum Payload	水平使用Horizontal(kg)	30	30	15	10
		垂直使用Vertical(kg)	15	10	5	2
	定格推力 Rated Thrust(N)	1225	490	245	85	
标准行程 Stroke Pitch(mm)	100-800/50 间隔					
部品	AC伺服马达容量 AC Servo Motor Outout (W)	100				
	滚珠螺杆外径 Ball Screw Ø(mm)	C7 Ø12				
	高刚性直线滑轨 High Rigidity Linear Guide(mm)	W42xH9.5				
	联轴器 Couping (mm)	7x8				
原点感应器 Home Sensor	外挂 Outside	EE-SX672(NPN)				

*行程超过600时,会产生螺杆偏摆,此时请将速度调低。 *马达加减速设定0.2秒。

感应器接线图 < 原点及端点 >



容许负载力距表 N.m Allowable Overhang



(单位:mm)

水平安装	A	B	C
导程 10kg	600	55	147
导程 30kg	60	13	36
导程 2	-	-	-
导程 10kg	500	43	107
导程 30kg	125	10	24
导程 5	-	-	-
导程 3kg	790	145	103
导程 8kg	280	49	107
导程 15kg	135	23	50
导程 3kg	325	119	198
导程 6kg	156	55	93
导程 10kg	87	30	52

(单位:mm)

墙面安装	A	B	C
导程 15kg	90	34	580
导程 30kg	35	13	160
导程 2	-	-	-
导程 15kg	63	25	304
导程 30kg	22	9	119
导程 5	-	-	-
导程 3kg	304	140	776
导程 8kg	104	48	273
导程 15kg	48	22	131
导程 3kg	193	116	321
导程 8kg	91	54	153
导程 15kg	50	30	86

(单位:mm)

垂直安装	A	C
导程 5kg	125	125
导程 15kg	42	42
导程 2	-	-
导程 2kg	250	250
导程 4kg	125	125
导程 10kg	50	50
导程 1kg	446	446
导程 2kg	223	223
导程 5kg	89	89
导程 1kg	353	353
导程 2kg	177	177
导程 20	-	-

水平使用时 (单位:mm)

MY	70 (N)
MP	80 (N)
MR	75 (N)

搭配伺服马达一览表 Suitable Motor Brand

品牌 Brand	马达记号 Mark	刹车有无 Brake	马达容量 Watt	电源电压 AC-Voltage	伺服马达型号 Motor Model	驱动器型号 Driver Model
三菱 Mitsubishi	M	无刹车 (水平式样)	100	220	HG-KR13	MR-J4-10A
		有刹车 (垂直式样)	100	220	HG-KR13B	MR-J4-10A
国际 Panasonic	P	无刹车 (水平式样)	100	220	MSMD012G1U	MADHT1505
		有刹车 (垂直式样)	100	220	MSMD012G1V	MADHT1505
台达 Delta	T	无刹车 (水平式样)	100	220	ECMA-C20401ES	ASD-B20121-B
		有刹车 (垂直式样)	100	220	ECMA-C20401FS	ASD-B20121-B

公司简介
Company Introduction

标准螺杆型滑台系列
Standard Ball Screw Actuator

标准皮带型滑台系列
Standard Belt Actuator

无尘螺杆型滑台系列
Clean Ball Screw Actuator

无尘皮带型滑台系列
Clean Belt Actuator

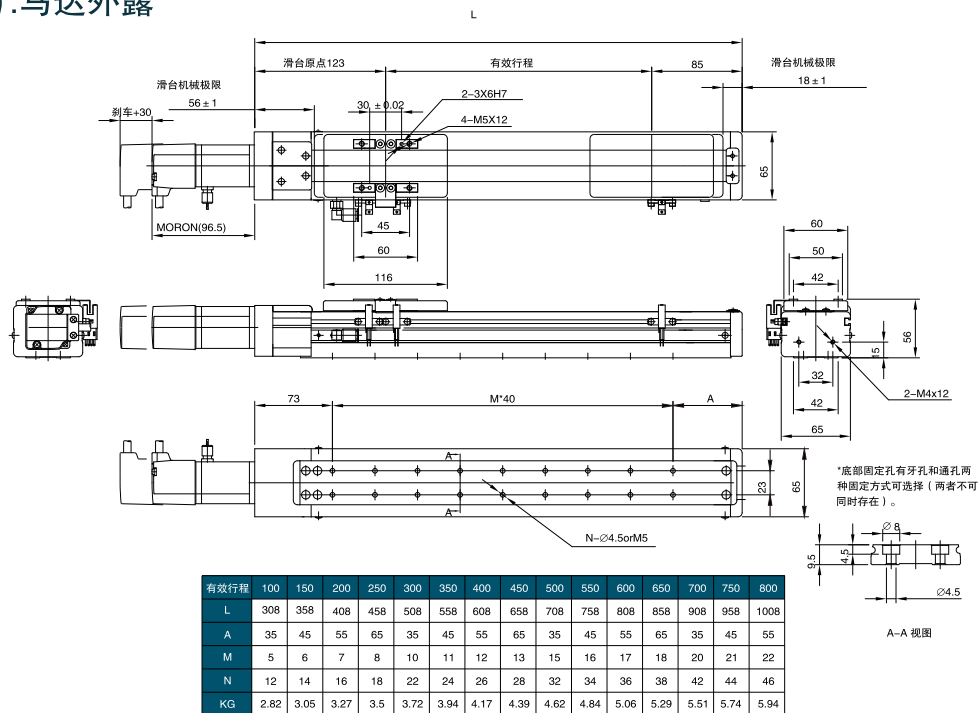
欧洲皮带系列
Standard Belt Actuator Europe Type

电动缸系列
Pneum. Type Actuator

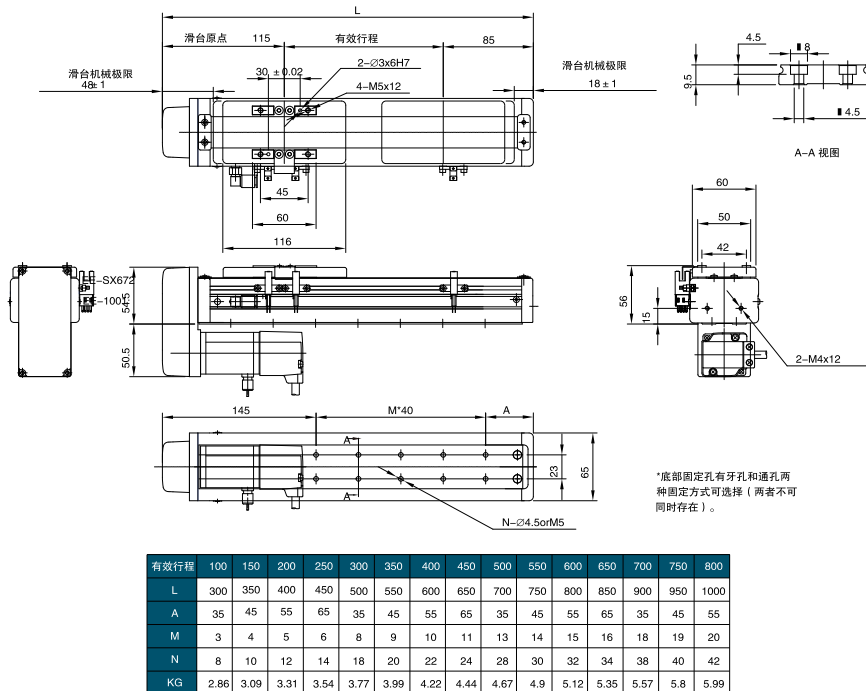
直交的磁手/皮带型
Mini Axis Belt Type

直交的磁手/螺杆型
Mini Axis Ball Screw Type

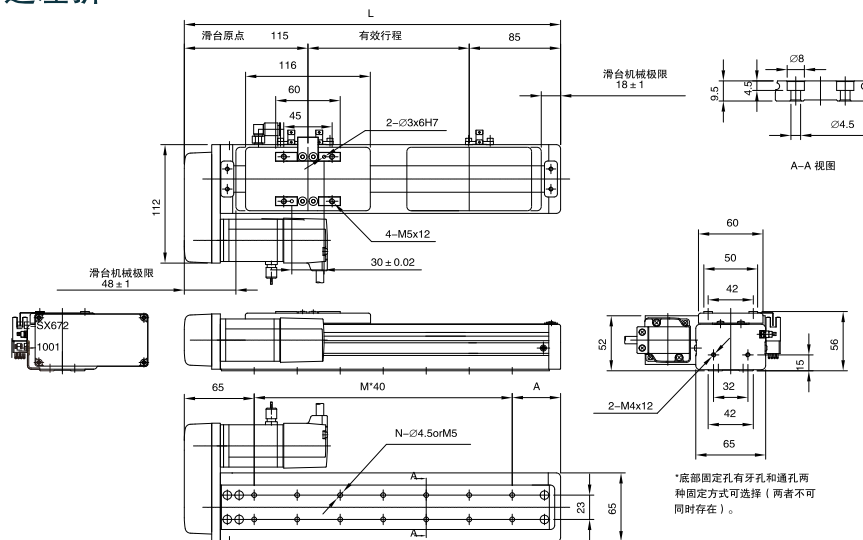
BC : 马达外露



BM : 马达下折

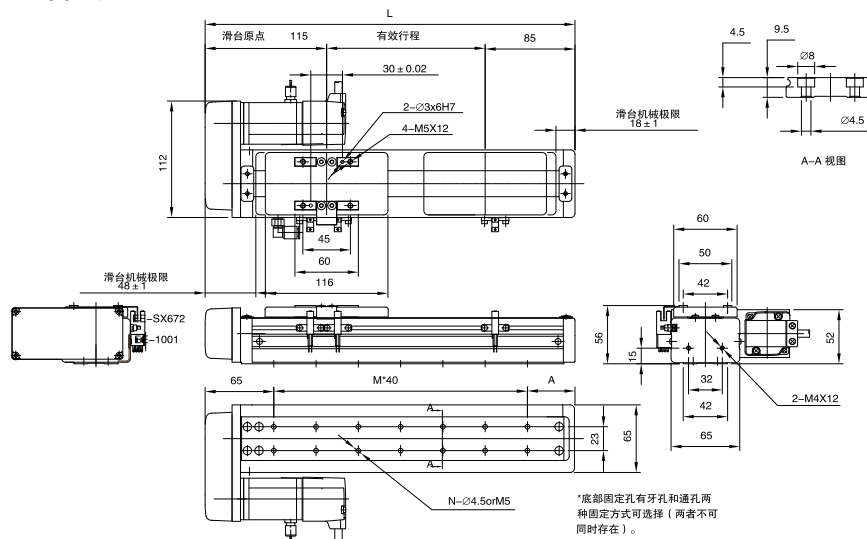


BL : 马达左折



有效行程	100	150	200	250	300	350	400	450	500	550	600	650	700	750	800
L	300	350	400	450	500	550	600	650	700	750	800	850	900	950	1000
A	35	45	55	65	35	45	55	65	35	45	55	65	35	45	55
M	5	6	7	8	10	11	12	13	15	16	17	18	20	21	22
N	12	14	16	18	22	24	26	28	32	34	36	38	42	44	46
KG	2.86	3.09	3.31	3.54	3.77	3.99	4.22	4.44	4.67	4.9	5.12	5.35	5.57	5.8	5.99

BR : 马达右折



有效行程	100	150	200	250	300	350	400	450	500	550	600	650	700	750	800
L	300	350	400	450	500	550	600	650	700	750	800	850	900	950	1000
A	35	45	55	65	35	45	55	65	35	45	55	65	35	45	55
M	5	6	7	8	10	11	12	13	15	16	17	18	20	21	22
N	12	14	16	18	22	24	26	28	32	34	36	38	42	44	46
KG	2.86	3.09	3.31	3.54	3.77	3.99	4.22	4.44	4.67	4.9	5.12	5.35	5.57	5.8	5.99