

图示

此图仅供参考，出货规格详见尺寸图表。

| | | | | | | | | | |
|-------------------------------|--------|------------------------------|----------|-----------------------------|------|---------------------------|------|-----------------------------|------------|
| 最大行程 Maximum Stroke | 1050mm | 最高速度 Maximum Speed | 1000mm/s | 马达功率 Motor Output | 200W | 滚珠螺杆 Ball Screw | 11mm | 直线滑轨 Linear Guide | 15X12.5-2支 |
|-------------------------------|--------|------------------------------|----------|-----------------------------|------|---------------------------|------|-----------------------------|------------|

型号表示方式

ATH14-L 5-100-M-M20B-C 4-0001

本体型号
Model

特注式样
Special Order No

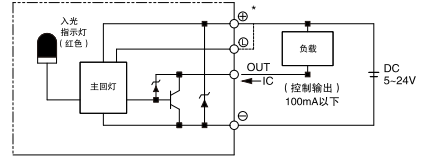


基本式样 Specification

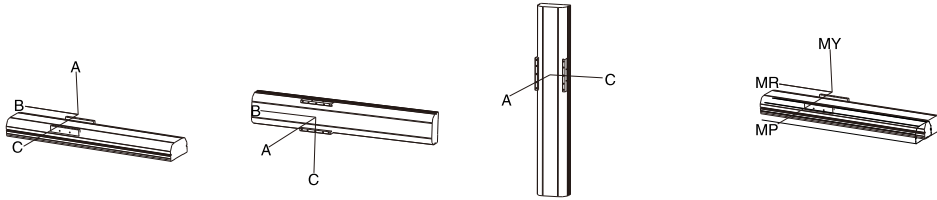
| | | | | | | |
|----|--|--------------------|--------------------------------|-----|------|----|
| 性能 | 位置重复精度 Repeatability(mm) | ± 0.01 | | | | |
| | 螺杆导程 Belt Lead(mm) | 5 | 10 | 16 | 20 | |
| | 最高速度 Maximum Speed(mm/s) | 250 | 500 | 800 | 1000 | |
| | 最大可搬重量 Maximum Payload | 水平使用Horizontal(kg) | 95 | 75 | 44 | 35 |
| | | 垂直使用Vertical(kg) | 27 | 18 | 7 | 6 |
| | 定格推力 Rated Thrust(N) | 683 | 341 | 213 | 174 | |
| | 标准行程 Stroke Pitch(mm) | 100-1050/50 间隔 | | | | |
| 部品 | AC伺服马达容量 AC Servo Motor Outout (W) | 200 | | | | |
| | 滚珠螺杆外径 Ball Screw ∅(mm) | C7∅16 | | | | |
| | 高刚性直线滑轨 High Rigidity Linear Guide(mm) | W15xH12.5 | | | | |
| | 联轴器 Coupling (mm) | 14x10 | | | | |
| | 原点感应器 Home Sensor | 外挂 Outside | EE-SX672(NPN) EE-SX674(NPN) | | | |

*行程超过750时,会产生螺杆偏摆,此时请将速度调低。 *马达加减速设定0.2秒。

感应器接线图 < 原点及端点 >



容许负载力距表 N.m Allowable Overhang



| (单位:mm) | | | | (单位:mm) | | | | (单位:mm) | | | 水平使用时 (单位:mm) | | |
|---------|-----------|------|-----|---------|----------|------|------|---------|-----------|------|---------------|---------|---------|
| 水平安装 | A | B | C | 墙面安装 | A | B | C | 垂直安装 | A | C | MY | MP | MR |
| 导程 5 | 60kg 2448 | 316 | 322 | 导程 5 | 60kg 204 | 112 | 1394 | 导程 5 | 20kg 762 | 614 | 551 (N) | 552 (N) | 485 (N) |
| | 80kg 2197 | 247 | 257 | | 80kg 130 | 57 | 1115 | | 25kg 607 | 489 | | | |
| | 95kg 2005 | 207 | 219 | | 95kg 85 | 24 | 895 | 导程 5 | 27kg 498 | 483 | | | |
| 导程 10 | 30kg 1958 | 370 | 490 | 导程 10 | 30kg 414 | 333 | 1277 | 导程 10 | 10kg 1365 | 1101 | | | |
| | 50kg 1660 | 370 | 333 | | 50kg 235 | 157 | 929 | | 15kg 901 | 727 | | | |
| | 75kg 1725 | 247 | 243 | 导程 10 | 75kg 129 | 57 | 751 | 导程 10 | 18kg 674 | 543 | | | |
| 导程 16 | 10kg 2265 | 1674 | 961 | 导程 16 | 10kg 461 | 372 | 1410 | 导程 16 | 2kg 2420 | 2031 | | | |
| | 20kg 1402 | 855 | 537 | | 20kg 264 | 178 | 1027 | | 4kg 1690 | 1360 | | | |
| | 44kg 1047 | 445 | 324 | 导程 16 | 44kg 148 | 69 | 832 | 导程 16 | 7kg 1300 | 1050 | | | |
| 导程 20 | 10kg 2263 | 1672 | 958 | 导程 20 | 10kg 997 | 1217 | 1709 | 导程 20 | 6kg 1695 | 1361 | | | |
| | 20kg 1400 | 852 | 535 | | 20kg 513 | 555 | 985 | | - | - | | | |
| | 35kg 1052 | 448 | 328 | 导程 20 | 35kg 268 | 231 | 640 | | - | - | | | |

搭配伺服马达一览表 Suitable Motor Brand

| 品牌 Brand | 马达记号 Mark | 刹车有无 Brake | 马达容量 Watt | 电源电压 AC-Voltage | 伺服马达型号 Motor Model | 驱动器型号 Driver Model |
|---------------|-----------|------------|-----------|-----------------|--------------------|--------------------|
| 三菱 Mitsubishi | M | 无刹车 (水平式样) | 200 | 220 | HF-KP23 | MR-J3-20A |
| | | 有刹车 (垂直式样) | 200 | 220 | HF-KP23B | MR-J3-20A |
| 国际 Panasonic | P | 无刹车 (水平式样) | 200 | 220 | MHMD022P1S | MADDT1207 |
| | | 有刹车 (垂直式样) | 200 | 220 | MHMD022P1T | MADDT1207 |
| 台达 Delta | T | 无刹车 (水平式样) | 200 | 220 | ECMA-C20602ES | ASD-B20221-B |
| | | 有刹车 (垂直式样) | 200 | 220 | ECMA-C20602FS | ASD-B20221-B |

公司简介
Company Introduction

标准螺杆型滑台系列
Standard Ball Screw Actuator

标准皮带型滑台系列
Standard Belt Actuator

无尘螺杆型滑台系列
Clean Ball Screw Actuator

无尘皮带型滑台系列
Clean Belt Actuator

标准皮带型滑台系列
Standard Belt Actuator Europe Type

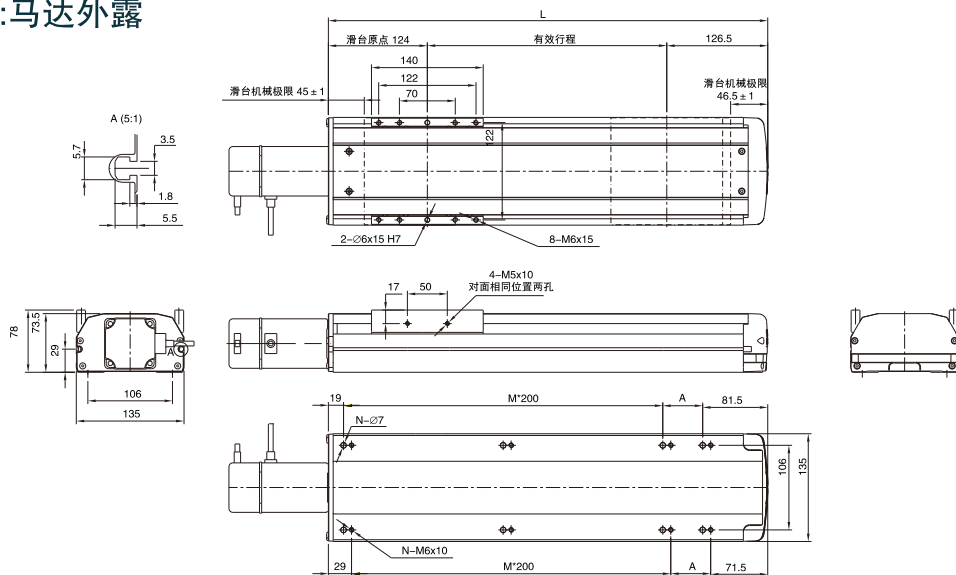
欧洲皮带系列
Europe Belt Actuator

电动缸系列
Pneumatic Actuator

直交伺服手/皮带型
Main Axis Belt Type

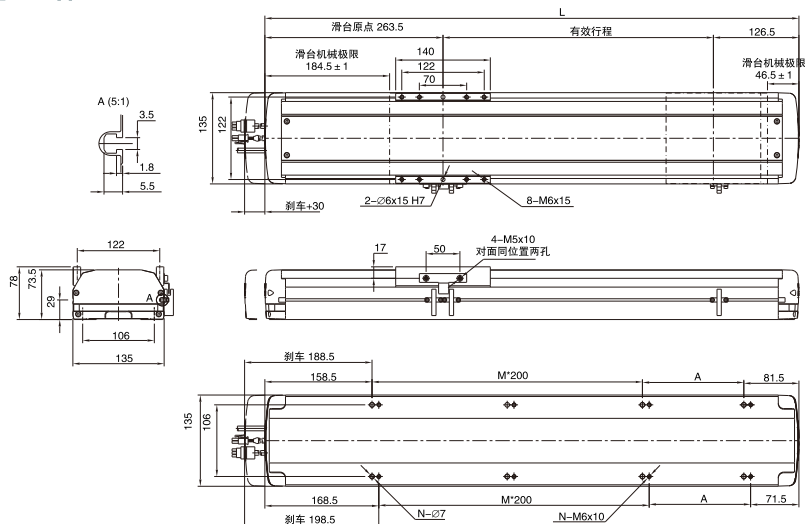
直交伺服手/螺杆型
Main Axis Ball Screw Type

BC : 马达外露



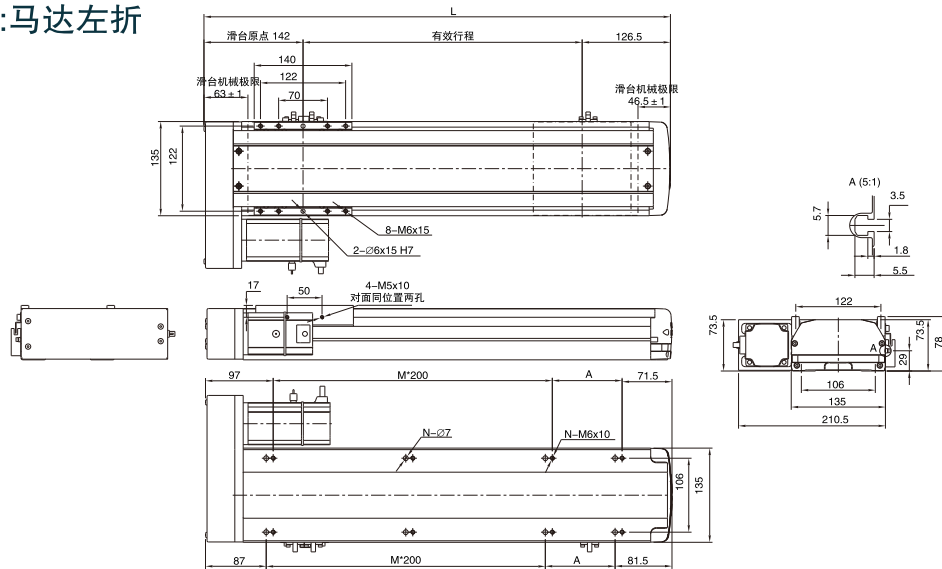
| 有效行程 | 100 | 150 | 200 | 250 | 300 | 350 | 400 | 450 | 500 | 550 | 600 | 650 | 700 | 750 | 800 | 850 | 900 | 950 | 1000 | 1050 |
|------|-------|-------|-------|-------|-------|-------|-------|-------|-------|-------|-------|-------|-------|--------|--------|--------|--------|--------|--------|--------|
| L | 350.5 | 400.5 | 450.5 | 500.5 | 550.5 | 600.5 | 650.5 | 700.5 | 750.5 | 800.5 | 850.5 | 900.5 | 950.5 | 1000.5 | 1050.5 | 1100.5 | 1150.5 | 1200.5 | 1250.5 | 1300.5 |
| A | 50 | 100 | 150 | 200 | 50 | 100 | 150 | 200 | 50 | 100 | 150 | 200 | 50 | 100 | 150 | 200 | 50 | 100 | 150 | 200 |
| M | 1 | 1 | 1 | 1 | 2 | 2 | 2 | 2 | 3 | 3 | 3 | 3 | 4 | 4 | 4 | 4 | 5 | 5 | 5 | 5 |
| N | 6 | 6 | 6 | 6 | 8 | 8 | 8 | 8 | 10 | 10 | 10 | 10 | 12 | 12 | 12 | 12 | 14 | 14 | 14 | 14 |
| KG | 7.6 | 8 | 8.5 | 9 | 9.5 | 10 | 10.4 | 11 | 11.4 | 12 | 12.4 | 12.9 | 13.4 | 13.9 | 14.4 | 14.9 | 15.4 | 15.9 | 16.3 | 16.9 |

M : 马达直结



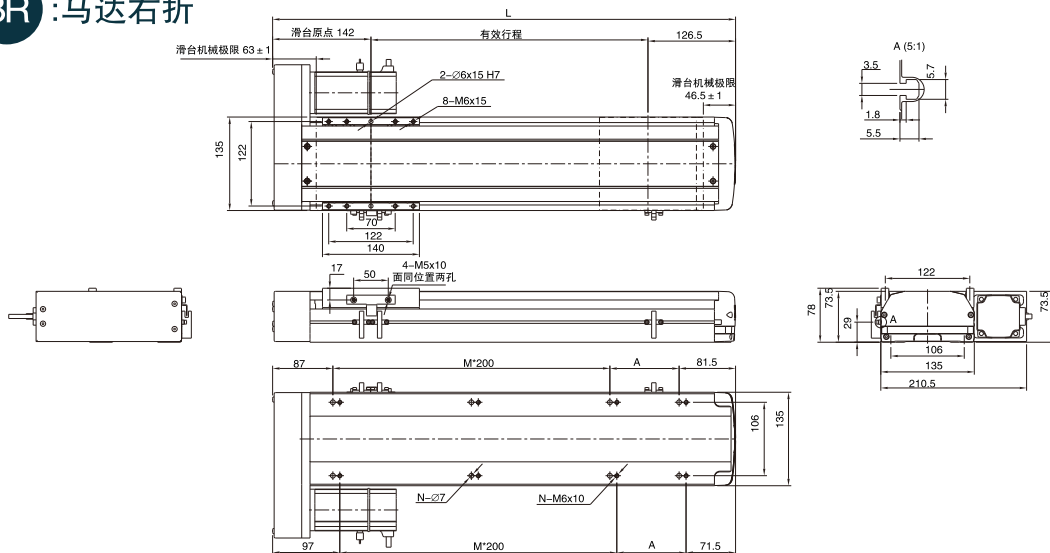
| 有效行程 | 100 | 150 | 200 | 250 | 300 | 350 | 400 | 450 | 500 | 550 | 600 | 650 | 700 | 750 | 800 | 850 | 900 | 950 | 1000 | 1050 |
|------|-----|-----|-----|-----|-----|-----|------|-----|------|-----|------|------|------|------|------|------|------|------|------|------|
| L | 490 | 540 | 590 | 640 | 690 | 740 | 790 | 840 | 890 | 940 | 990 | 1040 | 1090 | 1140 | 1190 | 1240 | 1290 | 1340 | 1390 | 1440 |
| A | 50 | 100 | 150 | 200 | 50 | 100 | 150 | 200 | 50 | 100 | 150 | 200 | 50 | 100 | 150 | 200 | 50 | 100 | 150 | 200 |
| M | 1 | 1 | 1 | 1 | 2 | 2 | 2 | 2 | 3 | 3 | 3 | 3 | 4 | 4 | 4 | 4 | 5 | 5 | 5 | 5 |
| N | 6 | 6 | 6 | 6 | 8 | 8 | 8 | 8 | 10 | 10 | 10 | 10 | 12 | 12 | 12 | 12 | 14 | 14 | 14 | 14 |
| KG | 7.6 | 8 | 8.5 | 9 | 9.5 | 10 | 10.4 | 11 | 11.4 | 12 | 12.4 | 12.9 | 13.4 | 13.9 | 14.4 | 14.9 | 15.4 | 15.9 | 16.3 | 16.9 |

BL : 马达左折



| 有效行程 | 100 | 150 | 200 | 250 | 300 | 350 | 400 | 450 | 500 | 550 | 600 | 650 | 700 | 750 | 800 | 850 | 900 | 950 | 1000 | 1050 |
|------|-------|-------|-------|-------|-------|-------|-------|-------|-------|-------|-------|-------|-------|--------|--------|--------|--------|--------|--------|--------|
| L | 368.5 | 418.5 | 468.5 | 518.5 | 568.5 | 618.5 | 668.5 | 718.5 | 768.5 | 818.5 | 868.5 | 918.5 | 968.5 | 1018.5 | 1068.5 | 1118.5 | 1168.5 | 1218.5 | 1268.5 | 1318.5 |
| A | 200 | 50 | 100 | 150 | 200 | 50 | 100 | 150 | 200 | 50 | 100 | 150 | 200 | 50 | 100 | 150 | 200 | 50 | 100 | 150 |
| M | 0 | 1 | 1 | 1 | 1 | 2 | 2 | 2 | 2 | 3 | 3 | 3 | 3 | 4 | 4 | 4 | 4 | 5 | 5 | 5 |
| N | 4 | 6 | 6 | 6 | 6 | 8 | 8 | 8 | 8 | 10 | 10 | 10 | 10 | 12 | 12 | 12 | 12 | 14 | 14 | 14 |
| KG | 7.6 | 8 | 8.5 | 9 | 9.5 | 10 | 10.4 | 11 | 11.4 | 12 | 12.4 | 12.9 | 13.4 | 13.9 | 14.4 | 14.9 | 15.4 | 15.9 | 16.3 | 16.9 |

BR : 马达右折



| 有效行程 | 100 | 150 | 200 | 250 | 300 | 350 | 400 | 450 | 500 | 550 | 600 | 650 | 700 | 750 | 800 | 850 | 900 | 950 | 1000 | 1050 |
|------|-------|-------|-------|-------|-------|-------|-------|-------|-------|-------|-------|-------|-------|--------|--------|--------|--------|--------|--------|--------|
| L | 368.5 | 418.5 | 468.5 | 518.5 | 568.5 | 618.5 | 668.5 | 718.5 | 768.5 | 818.5 | 868.5 | 918.5 | 968.5 | 1018.5 | 1068.5 | 1118.5 | 1168.5 | 1218.5 | 1268.5 | 1318.5 |
| A | 200 | 50 | 100 | 150 | 200 | 50 | 100 | 150 | 200 | 50 | 100 | 150 | 200 | 50 | 100 | 150 | 200 | 50 | 100 | 150 |
| M | 0 | 1 | 1 | 1 | 1 | 2 | 2 | 2 | 2 | 3 | 3 | 3 | 3 | 4 | 4 | 4 | 4 | 5 | 5 | 5 |
| N | 4 | 6 | 6 | 6 | 6 | 8 | 8 | 8 | 8 | 10 | 10 | 10 | 10 | 12 | 12 | 12 | 12 | 14 | 14 | 14 |
| KG | 7.6 | 8 | 8.5 | 9 | 9.5 | 10 | 10.4 | 11 | 11.4 | 12 | 12.4 | 12.9 | 13.4 | 13.9 | 14.4 | 14.9 | 15.4 | 15.9 | 16.3 | 16.9 |

公司简介

标准螺杆型滑台系列

标准皮带型滑台系列

无生螺杆型滑台系列

无生皮带型滑台系列

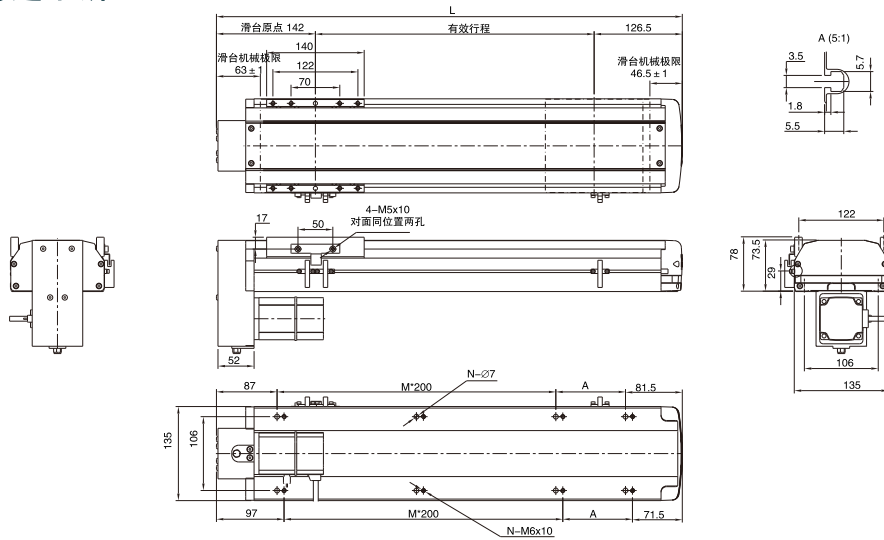
欧洲皮带系列

电动缸系列

直交伺服/皮带型

直交伺服/螺杆型

BM : 马达下折



| 有效行程 | 100 | 150 | 200 | 250 | 300 | 350 | 400 | 450 | 500 | 550 | 600 | 650 | 700 | 750 | 800 | 850 | 900 | 950 | 1000 | 1050 |
|------|-------|-------|-------|-------|-------|-------|-------|-------|-------|-------|-------|-------|-------|--------|--------|--------|--------|--------|--------|--------|
| L | 368.5 | 418.5 | 468.5 | 518.5 | 568.5 | 618.5 | 668.5 | 718.5 | 768.5 | 818.5 | 868.5 | 918.5 | 968.5 | 1018.5 | 1068.5 | 1118.5 | 1168.5 | 1218.5 | 1268.5 | 1318.5 |
| A | 200 | 50 | 100 | 150 | 200 | 50 | 100 | 150 | 200 | 50 | 100 | 150 | 200 | 50 | 100 | 150 | 200 | 50 | 100 | 150 |
| M | 0 | 1 | 1 | 1 | 1 | 2 | 2 | 2 | 2 | 3 | 3 | 3 | 3 | 4 | 4 | 4 | 4 | 5 | 5 | 5 |
| N | 4 | 6 | 6 | 6 | 6 | 8 | 8 | 8 | 8 | 10 | 10 | 10 | 10 | 12 | 12 | 12 | 12 | 14 | 14 | 14 |
| KG | 7.6 | 8 | 8.5 | 9 | 9.5 | 10 | 10.4 | 11 | 11.4 | 12 | 12.4 | 12.9 | 13.4 | 13.9 | 14.4 | 14.9 | 15.4 | 15.9 | 16.3 | 16.9 |

公司简介
Company Introduction

标准螺杆型滑台系列
Standard Ball Screw Actuator

标准皮带型滑台系列
Standard Belt Actuator

无尘螺杆型滑台系列
Clean Ball Screw Actuator

无尘皮带型滑台系列
Clean Belt Actuator

欧规皮带系列
Standard Belt Actuator Europe Type

电动缸系列
Rod Type Actuator

直交伺服/皮带型
Multi Axis Belt Type

直交伺服/螺杆型
Multi Axis Ball Screw Type