

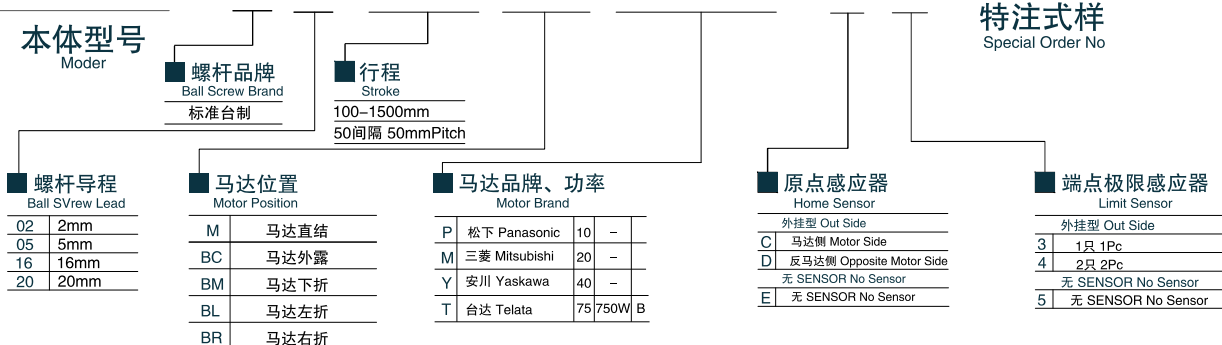
# 图示

此图仅供参考，出货规格详见尺寸图表。

<b>最大行程</b> Maximum Stroke	1500mm	<b>最高速度</b> Maximum Speed	2000mm/s	<b>马达功率</b> Motor Output	750W	<b>滚珠螺杆</b> Ball Screw	25mm	<b>直线滑轨</b> Linear Guide	23X18-2支
-------------------------------	--------	------------------------------	----------	-----------------------------	------	---------------------------	------	-----------------------------	----------

## 型号表示方式

# ATH22-L 5-100-M-M40B-C 4-0001

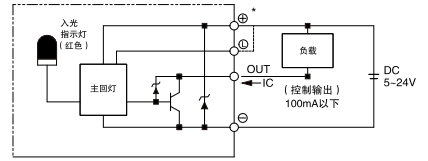


## 基本式样 Specification

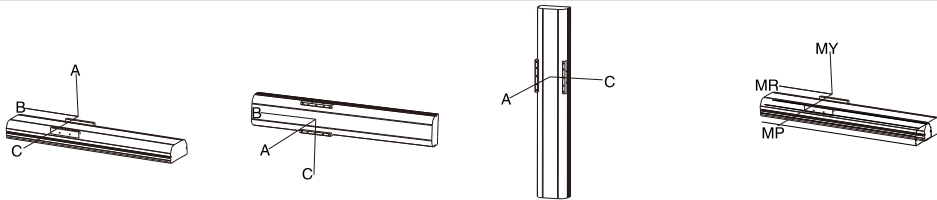
性能	位置重复精度 Repeatability(mm)	± 0.01				
	螺杆导程 Belt Lead(mm)	5	10	20	40	
	最高速度 Maximum Speed(mm/s)	250	500	1000	2000	
	最大可搬重量 Maximum Payload	水平使用Horizontal(kg)	150	150	105	43
		垂直使用Vertical(kg)	55	45	20	12
	定格推力 Rated Thrust(N)	2563	1281	640	320	
	标准行程 Stroke Pitch(mm)	100-1500/50间隔				
部品	AC伺服马达容量 AC Servo Motor Outout (W)	750				
	滚珠螺杆外径 Ball Screw $\varnothing$ (mm)	C7 $\varnothing$ 25		C7 $\varnothing$ 20		
	高刚性直线滑轨 High Rigidity Linear Guide(mm)	W23xH18				
	联轴器 Coupling (mm)	19x17		19x12		
	原点感应器 Home Sensor	外挂 Outside	EE-SX672(NPN) EE-SX674(NPN)			

\*行程超过900时,会产生螺杆偏摆,此时请将速度调低。 \*马达加减速设定0.2秒。

## 感应器接线图 < 原点及端点 >



## 容许负载力距表 N.m Allowable Overhang



(单位:mm)

水平安装	A	B	C
导程 60kg	2448	435	577
导程 100kg	2000	247	331
导程 5 150kg	1846	202	269
导程 60kg	2652	899	994
导程 100kg	1775	526	593
导程 10 150kg	1396	317	267
导程 50kg	2862	956	1191
导程 80kg	2412	581	773
导程 25 120kg	2025	373	556
导程 10kg	4010	4010	3460
导程 30kg	3011	2003	1911
导程 40 60kg	2453	730	980

(单位:mm)

墙面安装	A	B	C
导程 60kg	530	350	2438
导程 100kg	277	165	1995
导程 5 150kg	215	118	1836
导程 60kg	982	815	2573
导程 100kg	569	442	1680
导程 10 150kg	337	232	1258
导程 50kg	1207	879	2862
导程 80kg	779	504	2412
导程 25 120kg	515	295	2025
导程 10kg	3057	4113	4113
导程 30kg	2112	2108	3387
导程 40 60kg	1020	668	2461

(单位:mm)

垂直安装	A	C
导程 30kg	1562	1562
导程 50kg	810	810
导程 5 70kg	410	410
导程 20kg	2297	2297
导程 30kg	1518	1518
导程 10 45kg	999	999
导程 15kg	2767	2767
导程 20kg	2100	2100
导程 25 25kg	1702	1702
导程 -	-	-
导程 -	-	-
导程 40 -	-	-

水平使用时 (单位:mm)

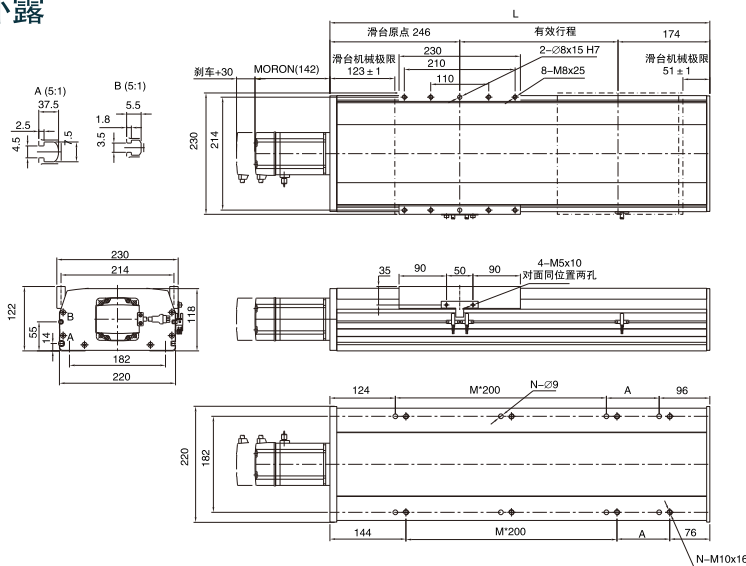
MY	2052 (N)
MP	2052 (N)
MR	1810 (N)

## 搭配伺服马达一览表 Suitable Motor Brand

品牌 Brand	马达记号 Mark	刹车有无 Brake	马达容量 Watt	电源电压 AC-Voltage	伺服马达型号 Motor Model	驱动器型号 Driver Model
三菱 Mitsubishi	M	无刹车 (水平式样)	750	220	HF-KP73	MR-J4-70A
		有刹车 (垂直式样)	750	220	HF-KP73B	MR-J4-70A
国际 Panasonic	P	无刹车 (水平式样)	750	220	MHMD082P1S	MADDT3520
		有刹车 (垂直式样)	750	220	MHMD082P1T	MADDT3520
台达 Delta	T	无刹车 (水平式样)	750	220	ECMA-C20807ES	ASD-B20721-B
		有刹车 (垂直式样)	750	220	ECMA-C20807FS	ASD-B20721-B

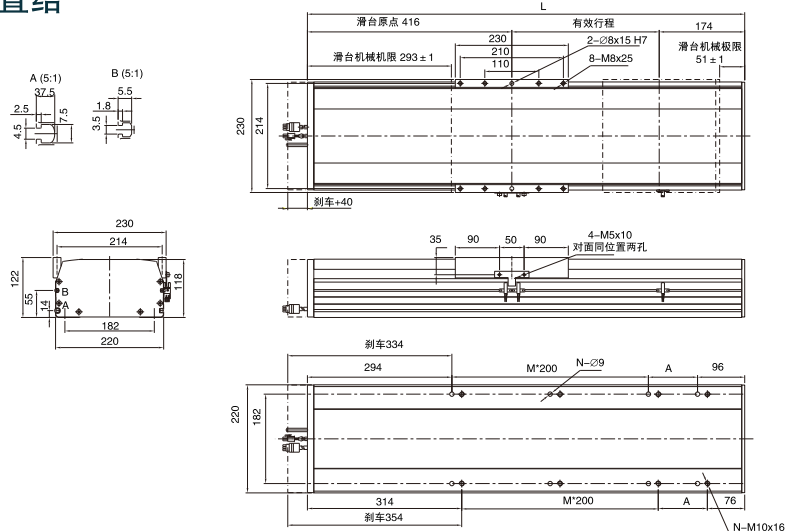
公司简介  
Company Introduction  
标准螺杆型滑台系列  
Standard Ball Screw Actuator  
标准皮带型滑台系列  
Standard Belt Actuator  
无尘螺杆型滑台系列  
Clean Ball Screw Actuator  
无尘皮带型滑台系列  
Clean Belt Actuator  
标准皮带系列  
Standard Belt Actuator Europe Type  
电动缸系列  
Pneumatic Actuator  
直交伺服手/皮带型  
Multi Axis Belt Type  
直交伺服手/螺杆型  
Multi Axis Ball Screw Type

## BC : 马达外露



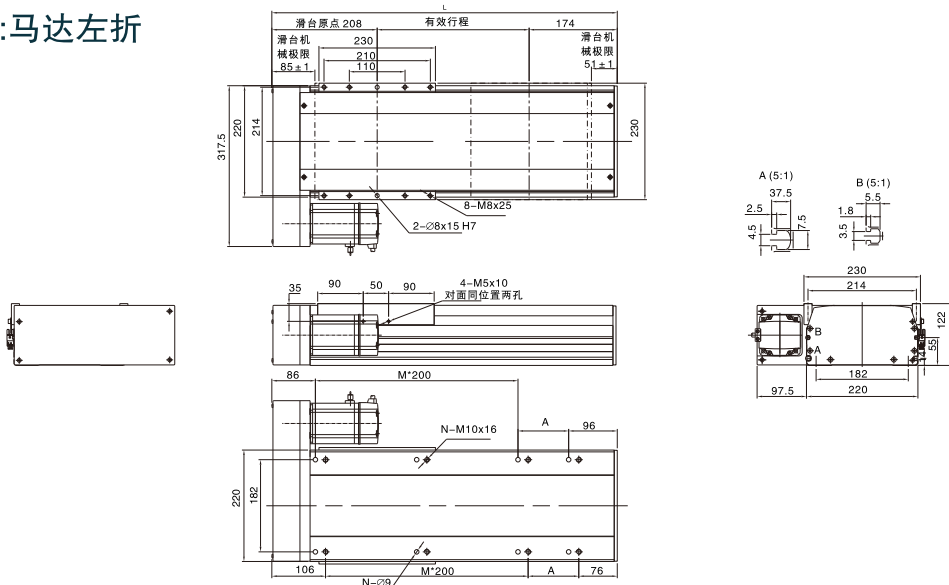
有效行程	100	150	200	250	300	350	400	450	500	550	600	650	700	750	800	850	900	950	1000	1050	1100	1150	1200	1250
L	520	570	620	670	720	770	820	870	920	970	1020	1070	1120	1170	1220	1270	1320	1370	1420	1470	1520	1570	1620	1670
A	100	150	200	50	100	150	200	50	100	150	200	50	100	150	200	50	100	150	200	50	100	150	200	50
M	1	1	1	2	2	2	2	3	3	3	3	4	4	4	4	5	5	5	5	6	6	6	6	7
N	6	6	6	8	8	8	8	10	10	10	10	12	12	12	12	14	14	14	14	16	16	16	16	18
KG	24.1	25.3	26.6	27.8	29	30.2	31.4	32.7	33.9	35.1	36.3	37.5	38.8	40	41.2	42.4	43.6	44.9	46.1	47.3	48.5	49.7	51	52.2

## M : 马达直结



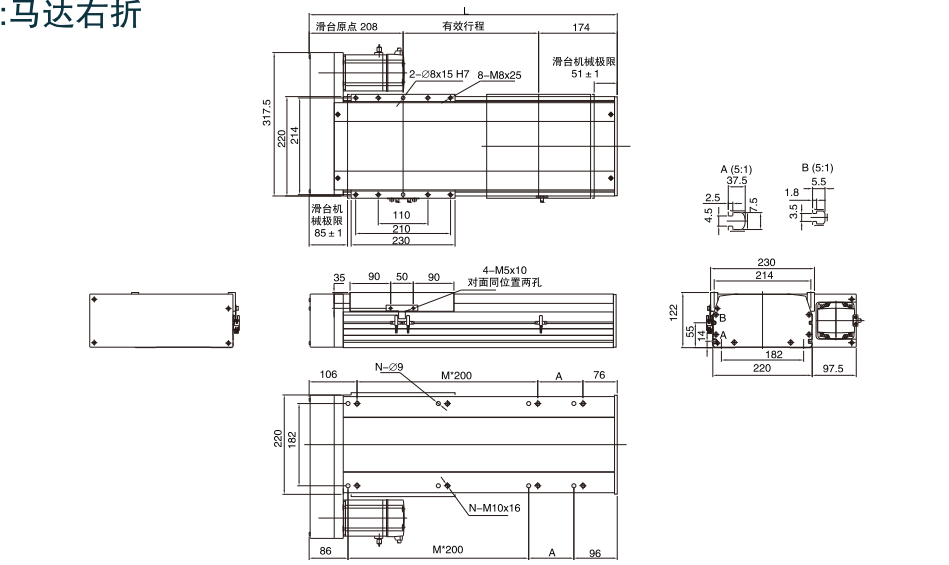
有效行程	100	150	200	250	300	350	400	450	500	550	600	650	700	750	800	850	900	950	1000	1050	1100	1150	1200	1250
L	690	740	790	840	890	940	990	1040	1090	1140	1190	1240	1290	1340	1390	1440	1490	1540	1590	1640	1690	1740	1790	1840
A	100	150	200	50	100	150	200	50	100	150	200	50	100	150	200	50	100	150	200	50	100	150	200	50
M	1	1	1	2	2	2	2	3	3	3	3	4	4	4	4	5	5	5	5	6	6	6	6	7
N	6	6	6	8	8	8	8	10	10	10	10	12	12	12	12	14	14	14	14	16	16	16	16	18
KG	24.1	25.3	26.6	27.8	29	30.2	31.4	32.7	33.9	35.1	36.3	37.5	38.8	40	41.2	42.4	43.6	44.9	46.1	47.3	48.5	49.7	51	52.2

## BL : 马达左折



有效行程	100	150	200	250	300	350	400	450	500	550	600	650	700	750	800	850	900	950	1000	1050	1100	1150	1200	1250
L	482	532	582	632	682	732	782	832	882	932	982	1032	1082	1132	1182	1232	1282	1332	1382	1432	1482	1532	1582	1632
A	100	150	200	50	100	150	200	50	100	150	200	50	100	150	200	50	100	150	200	50	100	150	200	50
M	1	1	1	2	2	2	2	3	3	3	3	4	4	4	4	5	5	5	5	6	6	6	6	7
N	6	6	6	8	8	8	8	10	10	10	10	12	12	12	12	14	14	14	14	16	16	16	16	18
KG	24.1	25.3	26.6	27.8	29	30.2	31.4	32.7	33.9	35.1	36.3	37.5	38.8	40	41.2	42.4	43.6	44.9	46.1	47.3	48.5	49.7	51	52.2

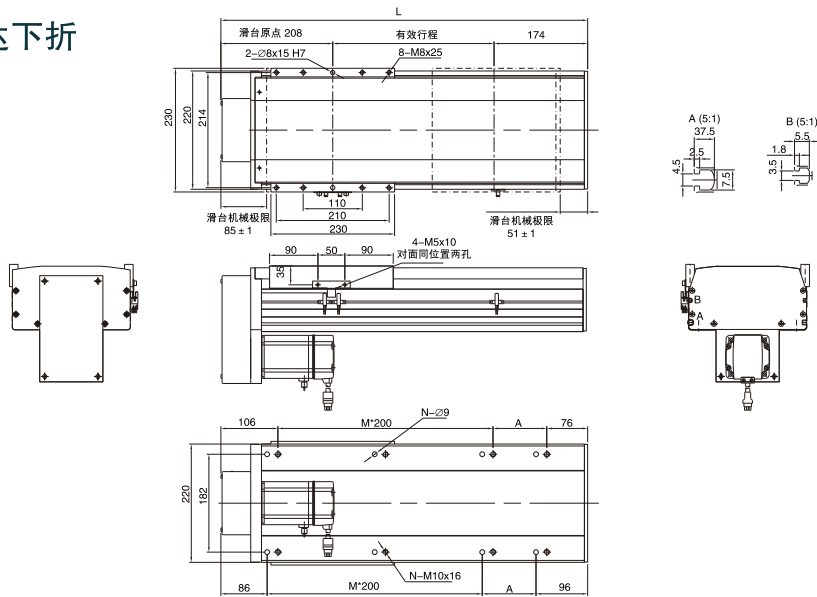
## BR : 马达右折



有效行程	100	150	200	250	300	350	400	450	500	550	600	650	700	750	800	850	900	950	1000	1050	1100	1150	1200	1250
L	482	532	582	632	682	732	782	832	882	932	982	1032	1082	1132	1182	1232	1282	1332	1382	1432	1482	1532	1582	1632
A	100	150	200	50	100	150	200	50	100	150	200	50	100	150	200	50	100	150	200	50	100	150	200	50
M	1	1	1	2	2	2	2	3	3	3	3	4	4	4	4	5	5	5	5	6	6	6	6	7
N	6	6	6	8	8	8	8	10	10	10	10	12	12	12	12	14	14	14	14	16	16	16	16	18
KG	24.1	25.3	26.6	27.8	29	30.2	31.4	32.7	33.9	35.1	36.3	37.5	38.8	40	41.2	42.4	43.6	44.9	46.1	47.3	48.5	49.7	51	52.2

- 公司简介
- 标准螺杆型滑台系列
- 标准皮带型滑台系列
- 无生螺杆型滑台系列
- 无生皮带型滑台系列
- 欧洲皮带系列
- 电动缸系列
- 直交伺服/皮带型
- 直交伺服/螺杆型

## BM : 马达下折



有效行程	100	150	200	250	300	350	400	450	500	550	600	650	700	750	800	850	900	950	1000	1050	1100	1150	1200	1250
L	482	532	582	632	682	732	782	832	882	932	982	1032	1082	1132	1182	1232	1282	1332	1382	1432	1482	1532	1582	1632
A	100	150	200	50	100	150	200	50	100	150	200	50	100	150	200	50	100	150	200	50	100	150	200	50
M	1	1	1	2	2	2	2	3	3	3	3	4	4	4	4	5	5	5	5	6	6	6	6	7
N	6	6	6	8	8	8	8	10	10	10	10	12	12	12	12	14	14	14	14	16	16	16	16	18
KG	24.1	25.3	26.6	27.8	29	30.2	31.4	32.7	33.9	35.1	36.3	37.5	38.8	40	41.2	42.4	43.6	44.9	46.1	47.3	48.5	49.7	51	52.2